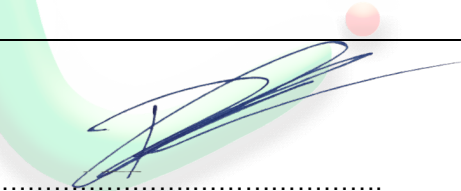


บริษัท เอ็ม วิชั่น จำกัด (มหาชน)  
M Vision Public Company Limited

11/1 ซ. รามคำแหง 121 ถ. รามคำแหง แขวงหัวหมาก เขตบางกะปิ กรุงเทพฯ 10240  
11/1 Ramkhamhaeng 121 Ramkhamhaeng Rd. Huamark, Bangkok 10240  
Tel. 02-735-1201,02,04 Fax : 0-2735-2719

## บริษัท เอ็ม วิชั่น จำกัด

### นโยบายและหลักเกณฑ์การจ่าย ค่าตอบแทนผู้บริหาร

วันที่อนุมัติใช้ :	3 มกราคม 2567
ผู้อนุมัติ :	 ..... (นายทง ลีอิสสระนุกุล) ประธานกรรมการบริษัท

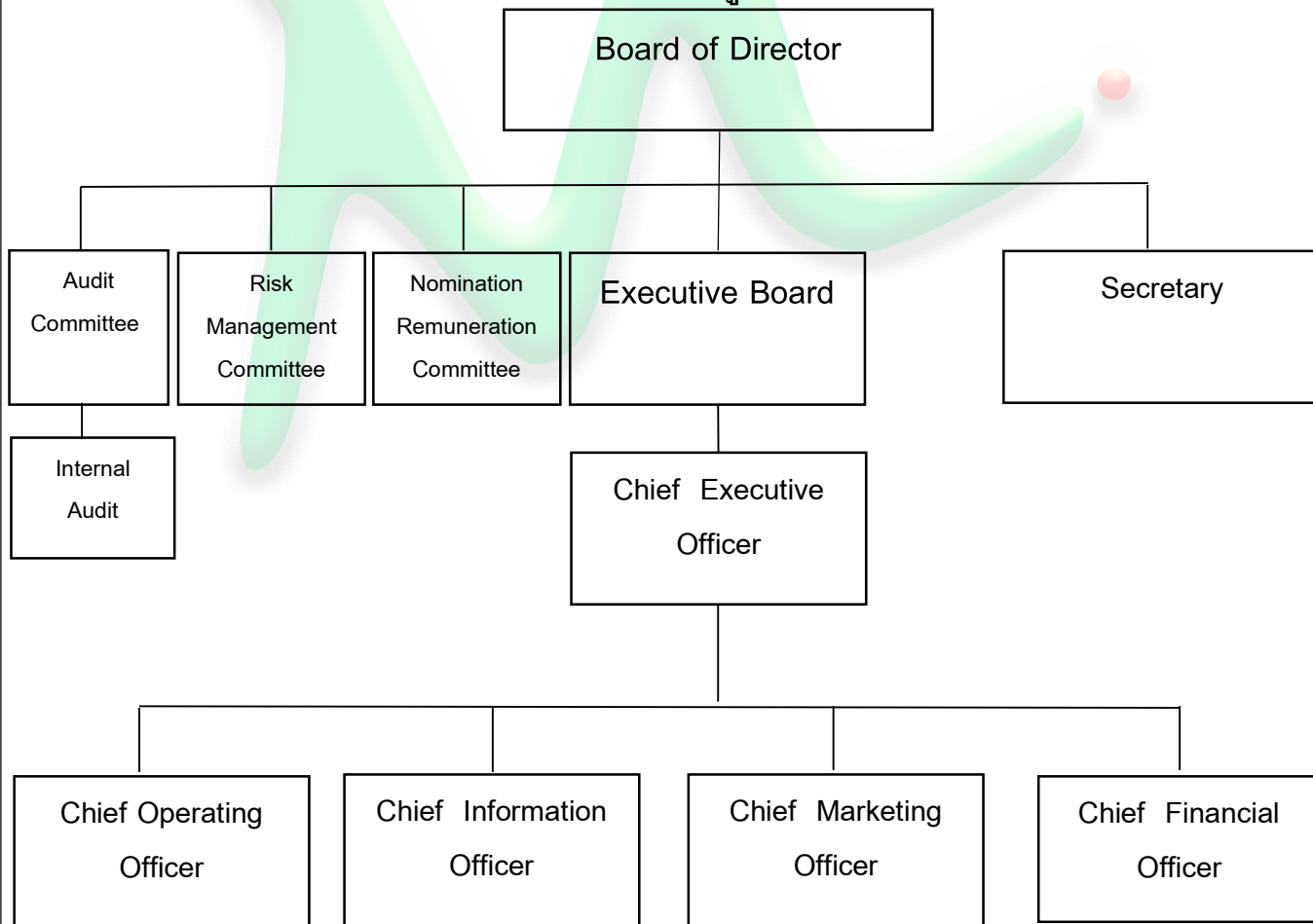


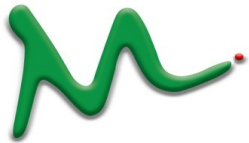
### คำนิยามของคำตอบแทนผู้บริหาร

**คำตอบแทนกรรมการ** หมายถึง ลักษณะและจำนวนคำตอบแทนที่จ่ายให้แก่กรรมการบริษัท แต่จะรายในปีนั้น ๆ โดยระบุเฉพาะคำตอบแทนในฐานะที่เป็นกรรมการ หากกรณีที่กรรมการท่านใดได้รับคำตอบแทนในฐานะผู้บริหารด้วย ให้แยกระบุคำตอบแทนดังกล่าวไว้ในคำตอบแทนในส่วนของผู้บริหาร

**คำตอบแทนผู้บริหาร** หมายถึง ผลรวมของคำตอบแทนที่จ่ายให้แก่ผู้บริหารทุกราย โดยให้ระบุจำนวนรายและลักษณะคำตอบแทนด้วย (ผู้บริหาร หมายถึง ประธานเจ้าหน้าที่บริหารและผู้จัดการระดับบริหารที่รายงานแก่นับต่อจากประธานเจ้าหน้าที่บริหารลงมา ผู้ซึ่งดำรงตำแหน่งเทียบเท่ากับผู้จัดการระดับบริหารรายที่สี่ทุกราย ทั้งนี้ คำตอบแทนของกรรมการและผู้บริหารดังกล่าว ให้ระบุทั้งคำตอบแทนที่เป็นตัวเงิน และคำตอบแทนอื่น (ถ้ามี)

### โครงสร้างผู้บริหาร





## แผนการจ่ายค่าตอบแทนผู้บริหาร

### รูปแบบค่าตอบแทน

#### 1. ค่าตอบแทนที่เป็นตัวเงิน

- 1.1. เงินเดือน
- 1.2. โบนัส
- 1.3. ค่าเบี้ยประชุม
- 1.4. ค่าเดินทาง
- 1.5. ค่าโทรศัพท์
- 1.6. กองทุนสำรองเลี้ยงชีพ

#### 2. ค่าตอบแทนที่ไม่เป็นตัวเงิน

- 2.1. ประกันชีวิต, ประกันสุขภาพกลุ่ม
- 2.2. ตรวจสอบสุขภาพประจำปี
- 2.3. วันลาพักผ่อน
- 2.4. เงินช่วยเหลืองานฌาปนกิจ (ตามนโยบายสวัสดิการ)
- 2.5. รถประจำตำแหน่ง
- 2.6. ค่าโทรศัพท์ประจำตำแหน่ง
- 2.7. อื่น ๆ สำหรับการดำเนินธุรกิจ

ทั้งนี้ ให้มีผลบังคับใช้ตั้งแต่วันที่ 3 มกราคม 2567 เป็นต้นไป

สั่ง ณ วันที่ 3 มกราคม 2567 เป็นต้นไป

(นายทนง ลีอิสสระนุกูล)

ประธานคณะกรรมการบริษัท